



Secretaría de
Gestión de Riesgos

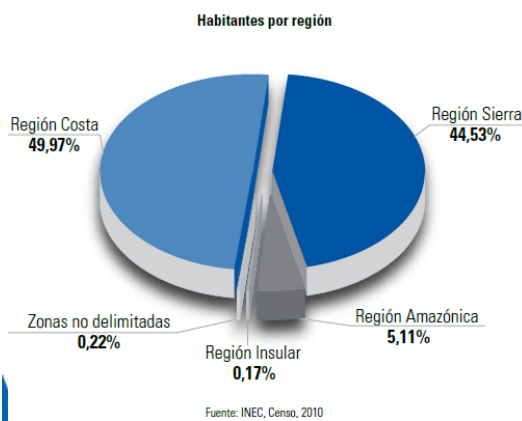


CURRENT SITUATION AND CHALLENGES IN DISASTERS MANAGEMENT OF EARTHQUAKES AND TSUNAMIS IN ECUADOR

EXPERIENCES IN DISASTERS OF EARTHQUAKES AND TSUNAMIS

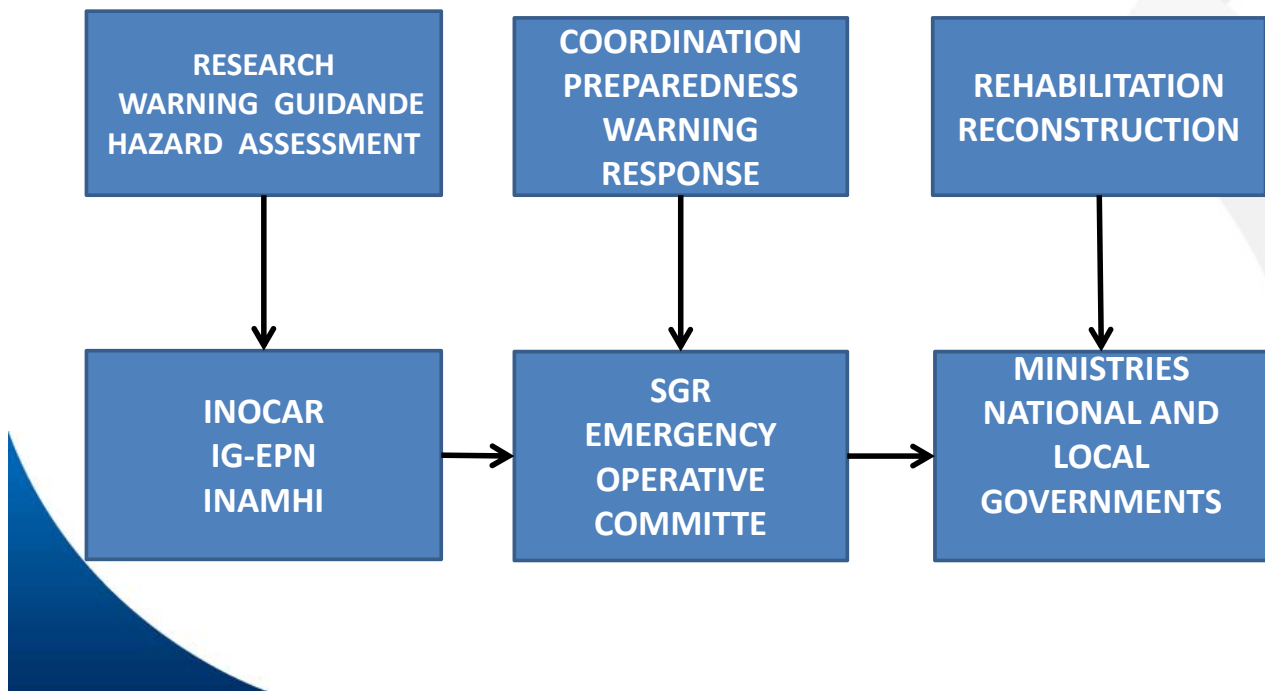
March, 2014

ECUADOR

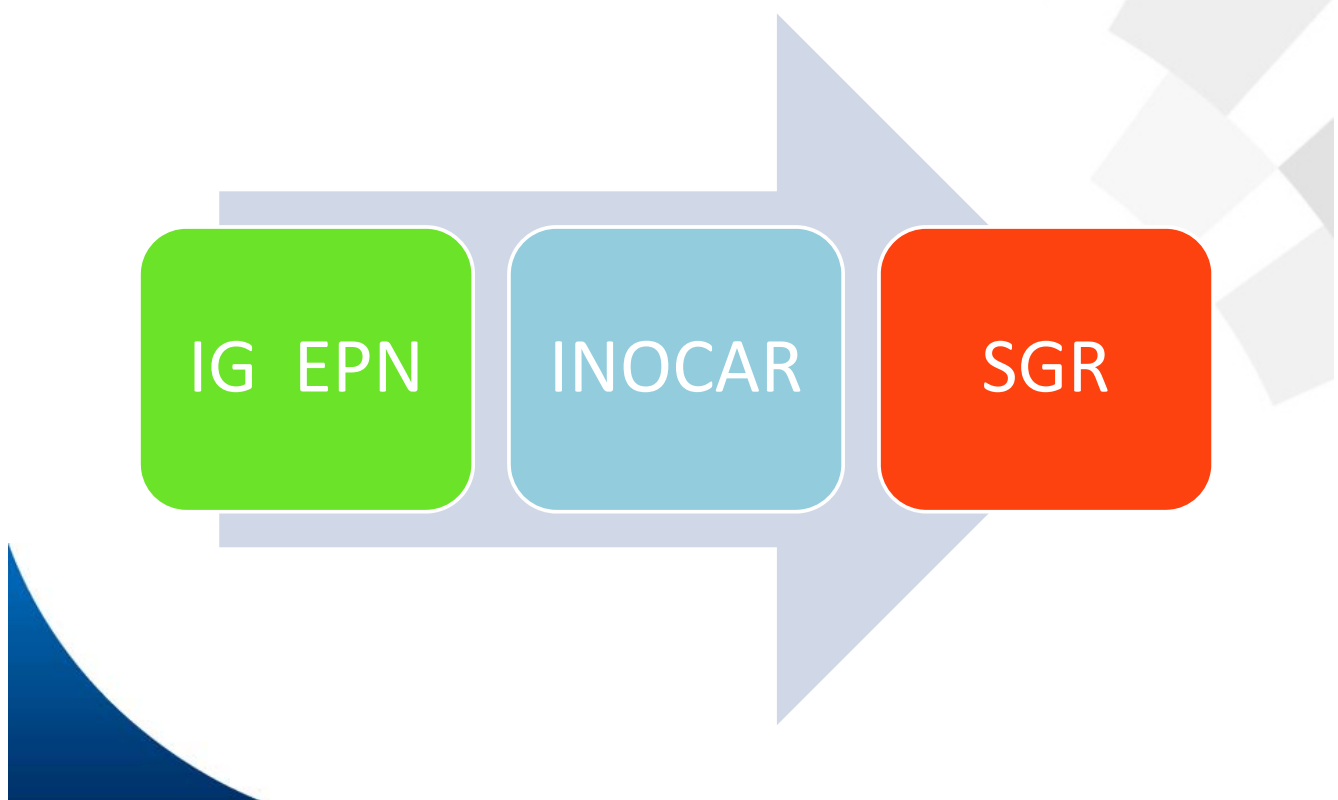


14' 483.499 habitantes

NATIONAL RISK MANAGEMENT SYSTEM OPERATIONAL FRAMEWORK

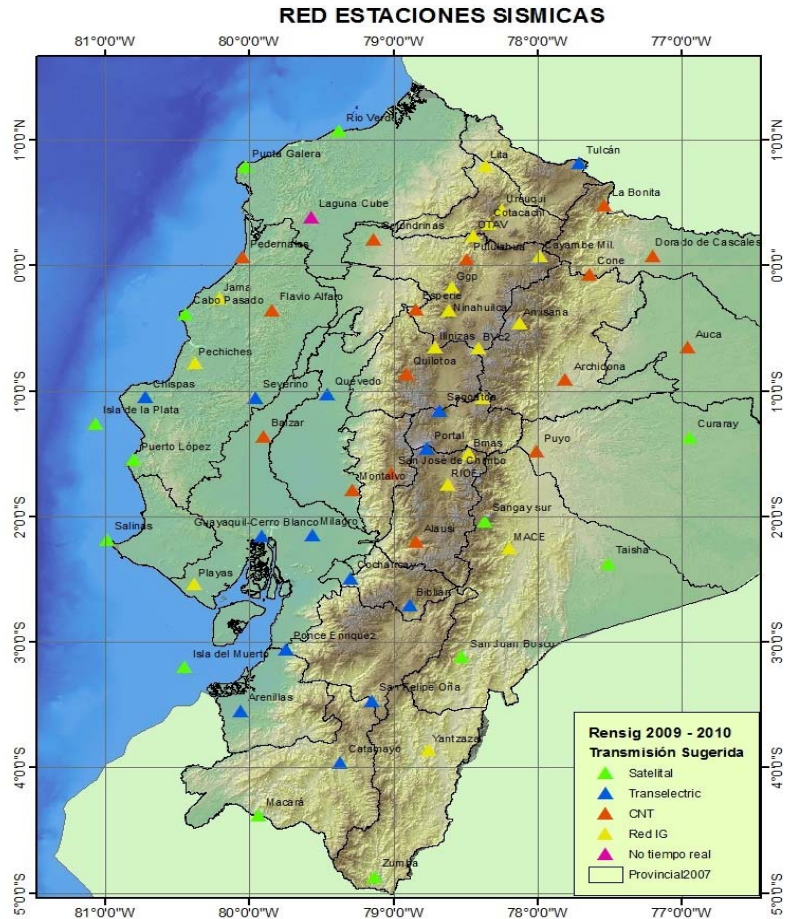


HOW THE INFORMATION GOES

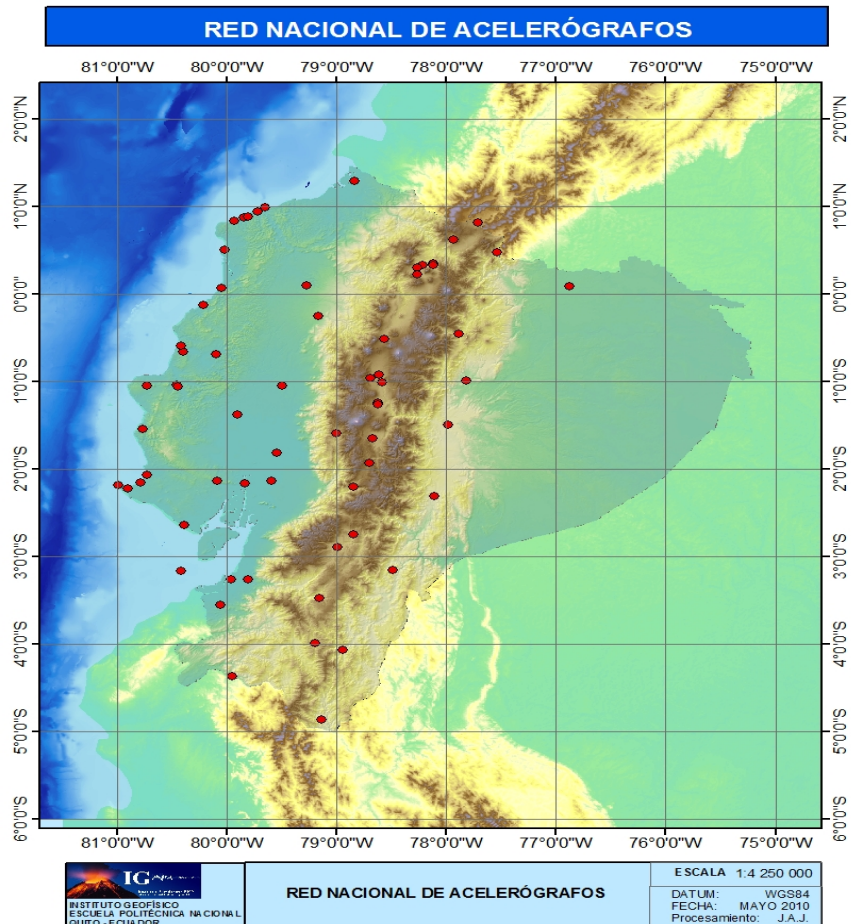


RENSIG National Seismic Network

120 STATIONS
(Broadband and short
period)

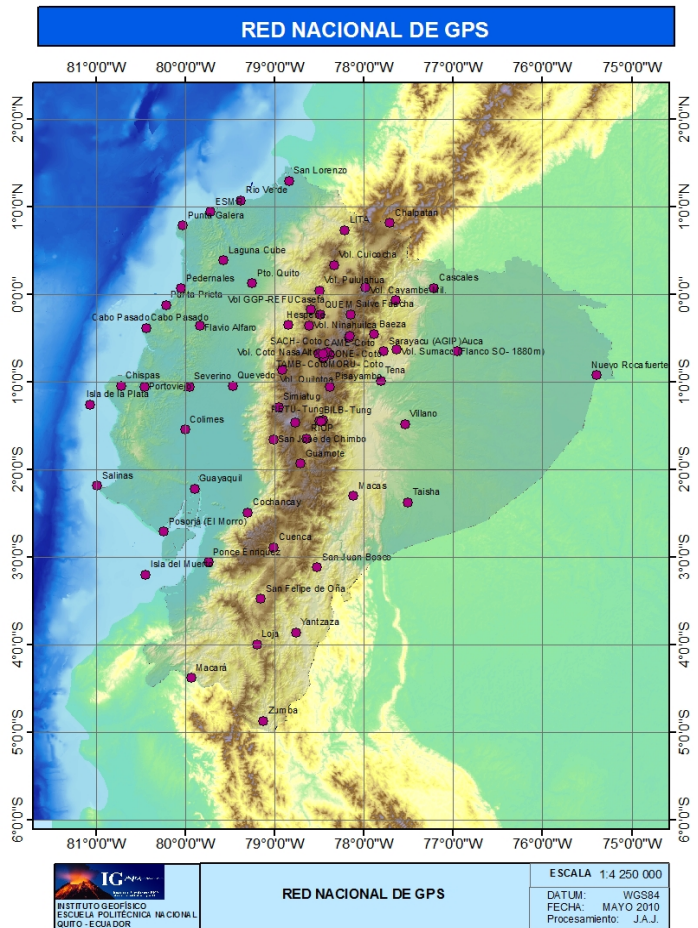


RENAC National Accelerographic Network

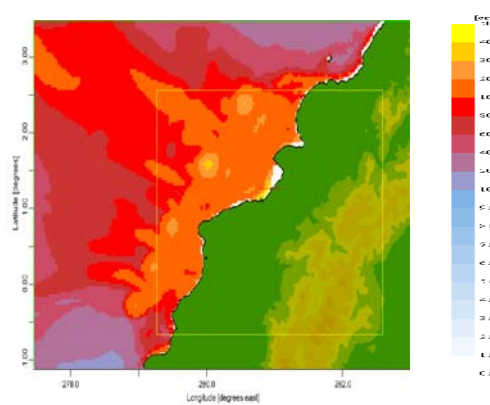
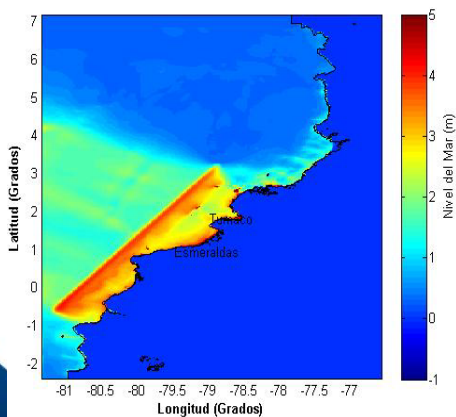
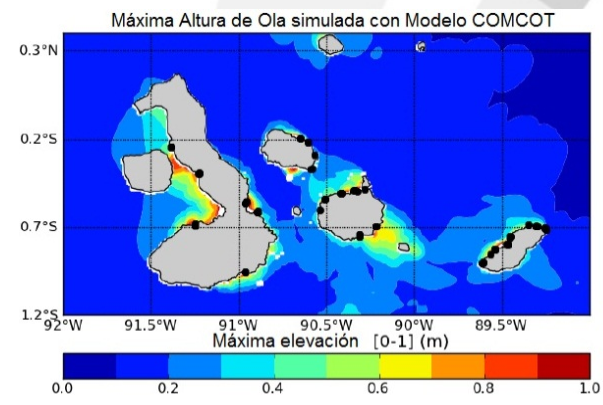
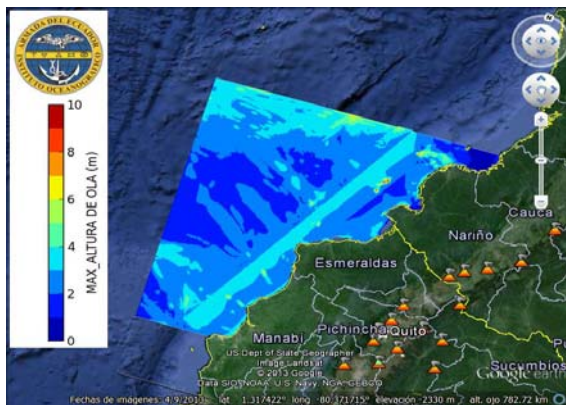


RENGEO National GPS Network

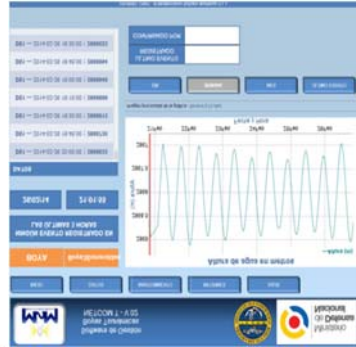
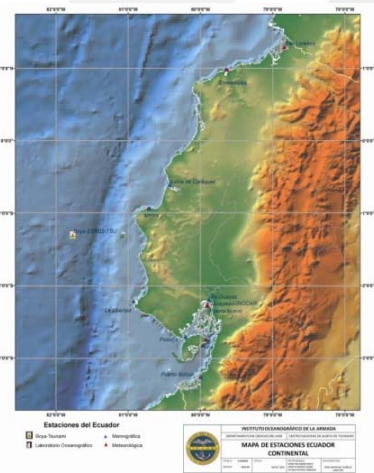
100 GPS



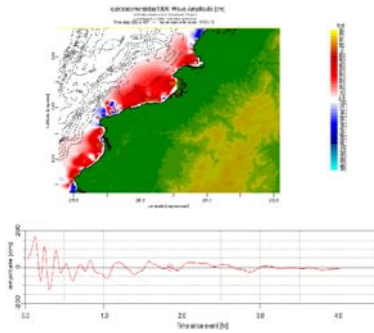
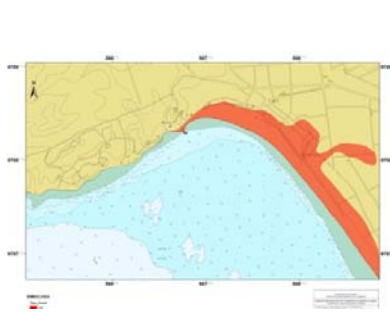
HAZARD ASSESSMENT



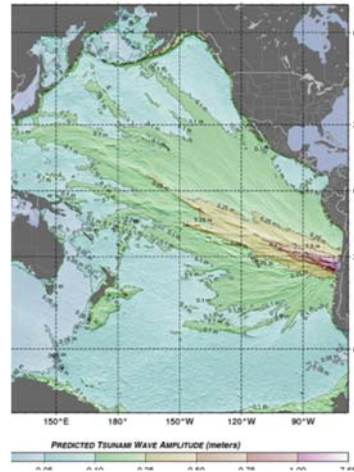
WARNING GUIDANCE



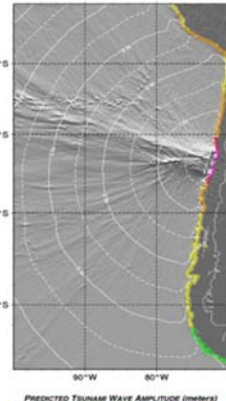
MITIGATION



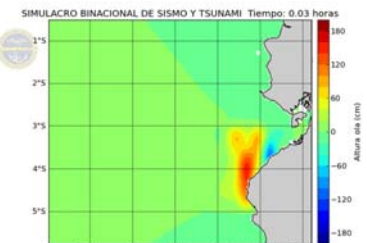
PTWC RIFT Tsunami Forecast #20130208125110



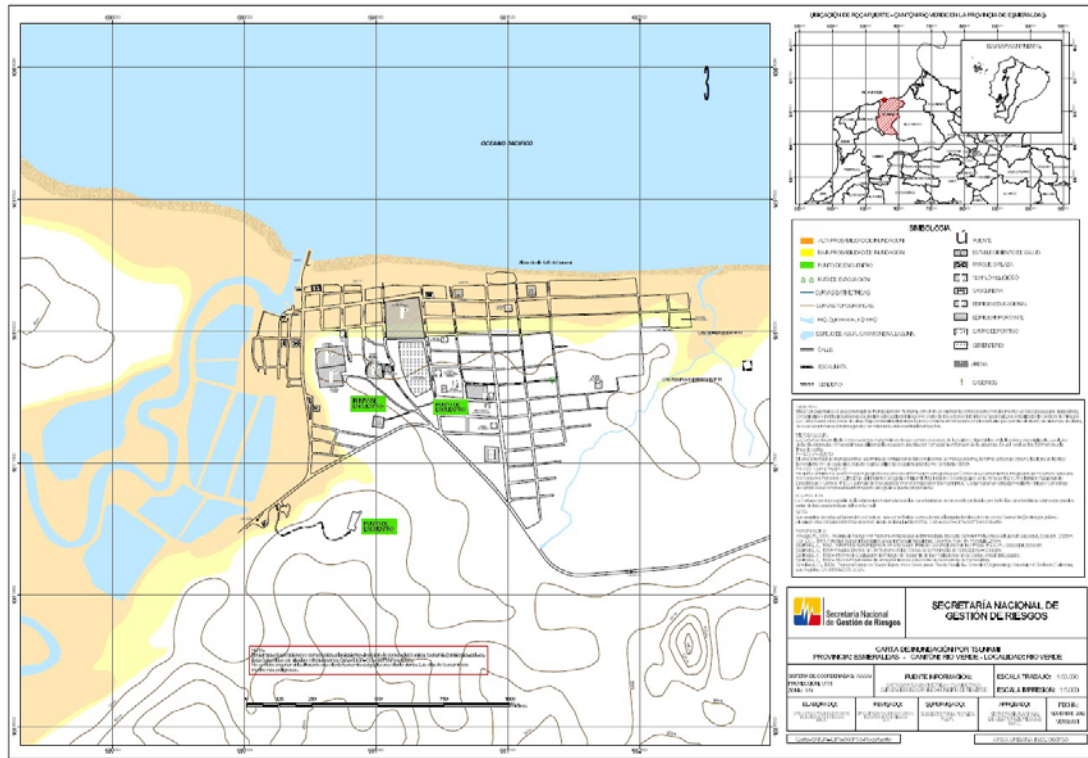
PTWC RIFT Tsunami Forecast #20130208124826



tsuquake: 02/08/2013 11:12 UTC 33.75 72.3W 20km M



RISK REDUCTION AND MITIGATION ACTIVITIES



<http://www.gestionderiesgos.gob.ec/biblioteca/>

JOINT ACTIVITIES



Ubicación en Bajoalto



LISTOS PARA SISMOS, DERRUMBES Y TSUNAMIS

Este 22 realizarán un simulacro binacional

Erdwin Cueva/LOJA
 Como producto de las resoluciones del último gabinete binacional se acordó entre los dos presidentes de Ecuador y Perú realizar un simulacro binacional en el tema de gestión de riesgos.

En el simulacro se capacitará a la población de los sectores fronterizos sobre los riesgos por desastres naturales y cómo enfrentarlos. La idea es que los ciudadanos estén capacitados ante sismos, derrumbes y tsunamis.

En el caso de Loja, se cerrarán las calles aledañas a los edificios de las instituciones que colaborarán en el simulacro. En el caso de la comunidad de Ciano, en Puyango, su población, que sobrepasa los 1.500 habitantes, será evacuada; por ello la capacitación empieza este domingo.

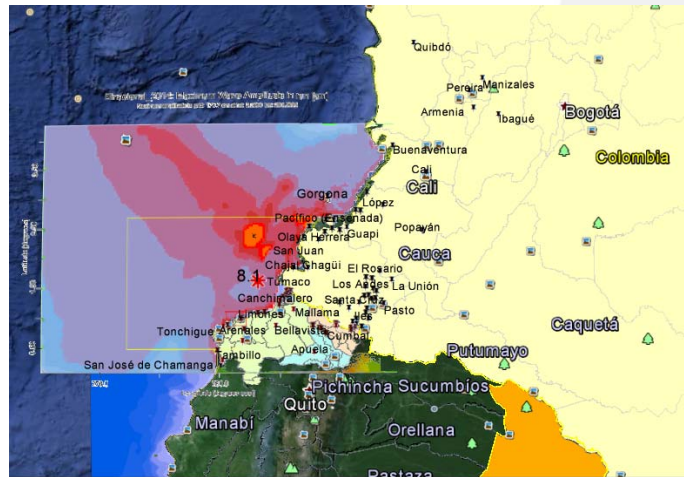
"El simulacro se lo realizará el 22 de marzo y no podemos hacerlo en distintos días, porque estos desastres de haberlos se presentan en un solo instante", dijo Mario Benavides, director de Gestión de Riesgos en Loja.

Simulacro en frontera desnudó la falta de cultura frente a desastres

Ejercicio binacional
 Los sectores de provincia que participan en el simulacro binacional son Loja y Pichincha. En Loja, se cerrarán las calles aledañas a los edificios de las instituciones que colaborarán en el simulacro. En el caso de la comunidad de Ciano, en Puyango, su población, que sobrepasa los 1.500 habitantes, será evacuada; por ello la capacitación empieza este domingo.

En Loja, se cerrarán las calles aledañas a los edificios de las instituciones que colaborarán en el simulacro. En el caso de la comunidad de Ciano, en Puyango, su población, que sobrepasa los 1.500 habitantes, será evacuada; por ello la capacitación empieza este domingo.

JOINT ACTIVITIES



Un éxito: I Simulacro Binacional Ecuador – Colombia



CHALLENGES

- Obtain the necessary inputs to the spatial and temporal scale for the local adaptation of the numerical models (fine bathymetry, height data tide, coastal topography, etc.)
- Study the effects of tsunamigenic waves in coastal water bodies (rivers, lagoons, estuaries, bays, etc.)
- Carry out studies of paleotsunamis in order to know the history of these events in the past.
- The operating system of early warning of tsunamis
- Can do analysis and give off messages in agile and efficient way

