

国土・交通計画

第2回

国土変遷と交通(2)

丸山 喜久

近代的都市論

家田, 岡: 都市再生 交通学からの解答

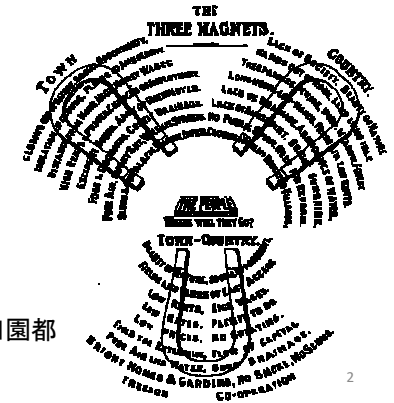
18世紀末～19世紀はじめ 産業革命(イギリス)

農村は疲弊, 都市では劣悪な生活環境が社会問題化

1898年

都市と農村の長所を融合したものの

都市(Town)と田園(Country)と田園都市(Town-Country)の3つの磁石が人々を引きつけようとしている



1903年 ロンドン北郊のレッチワースにて田園都市が着工

近代的都市論

家田, 岡: 都市再生 交通学からの解答

1908年 フォードT型の発売
1927年までに1,500万7,033台が生産



Wikipediaより

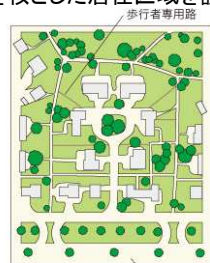
1929年

- ・近隣住区では, コミュニティ・センター, 教会, 学校を核とした居住区域を設定
- ・通過交通は, 外周部の幹線道路を利用
- ・歩行者や自転車と自動車交通を分離

<http://www.radburn.org/>



で採用



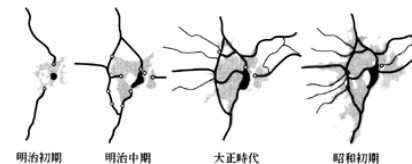
<http://danchi100k.com/mame/page-3.html>

日本における近代の都市と交通

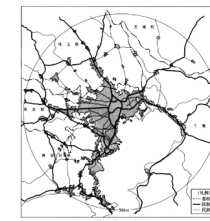
産業の発達→



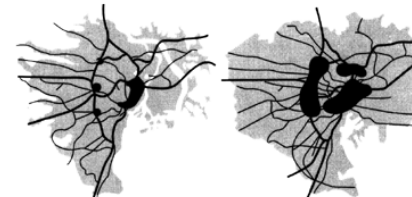
東京の鉄道と市街地の拡大



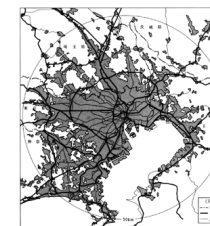
明治初期 明治中期 大正時代 昭和初期



昭和35年



昭和30年代 昭和50年代

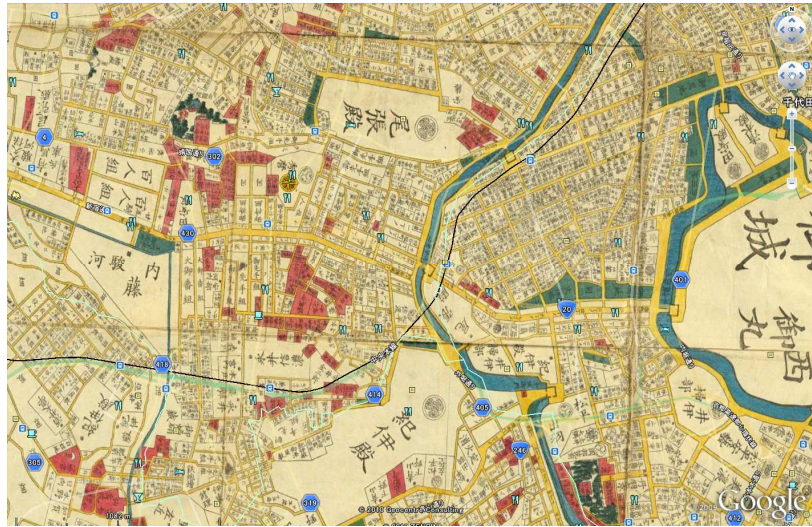


平成7年

<http://www.niim.go.jp/lab/pcg/tokyo/tokyo-infra.htm>

明治時代の東京

狭い街路, 上下水道の不備, 木造家屋の密集, 緑地の欠如...



日本における近代の都市と交通

明治以前 徒歩が主体, 物資輸送には水運

1872年

1883年 上野・熊谷間が開通(東北線)

1885年 品川・新宿・赤羽間が開通(山手線)

1888年 最初の都市計画法

道路の新設・拡幅, 下水道の整備など

1900年頃～ 東京, 大阪などの主要都市と周辺の中小都市を結ぶ都市間鉄道が開業

1900年頃～1920年頃 各都市で が開業

都市交通の主役としての役割を果たす

1910年代 の輸入が増加

6

日本における近代の都市と交通

1923年

東京, 横浜は壊滅的な被害→

路面電車が甚大な被害を受ける→

1925年

私鉄も山手線から郊外へ建設されてきた

1927年

浅草・上野間

1932年

東京市を15区から35区へ合併・拡大

1938年

陸上交通事業調整法

国鉄, 帝都高速度交通営団, 東急電鉄など7組織に統合

7

日本における近代の都市と交通

1945年 第二次世界大戦 終戦 主要都市のほとんどが焼失→

経済状況の悪化により計画は縮小するが, 自動車保有台数は増加
→

1954年

ガソリン税を特別財源とする

以後, 1998年の新道路整備五カ年計画に至る.

1960年

輸送力増強

→通勤時間は短縮されたが, 大都市周辺の都市化を助長

1965年頃 路面電車の廃止が進む→地下鉄, バスで代替

1960年代

交通容量の増大, 時間距離の短縮

1970年代

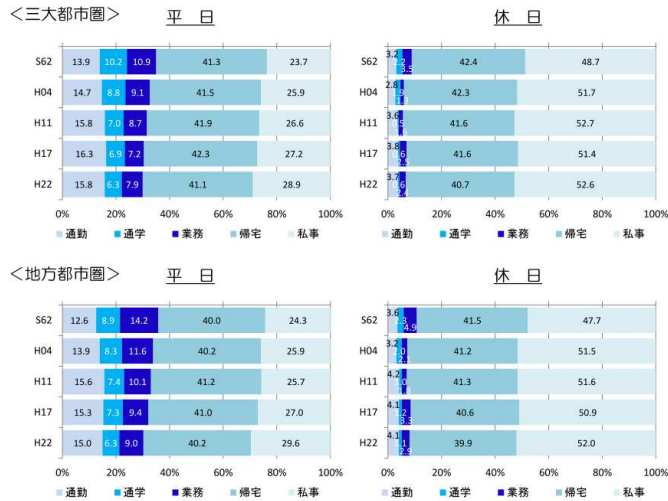
大気汚染, 騒音, 振動

8

都市における人の動き

国土交通省(2012)

交通の目的構成 (平成22年全国都市交通特性調査結果)



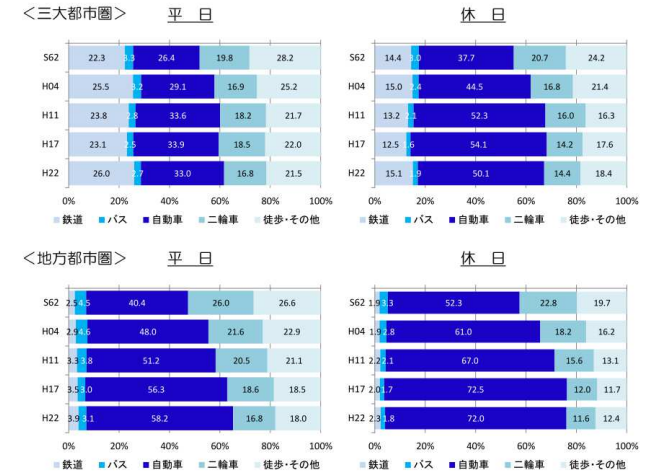
三大都市圏(東京圏, 名古屋圏, 大阪圏)と地方都市圏では、

都市における人の動き

国土交通省(2012)

(平成22年全国都市交通特性調査結果)

代表交通手段分担率

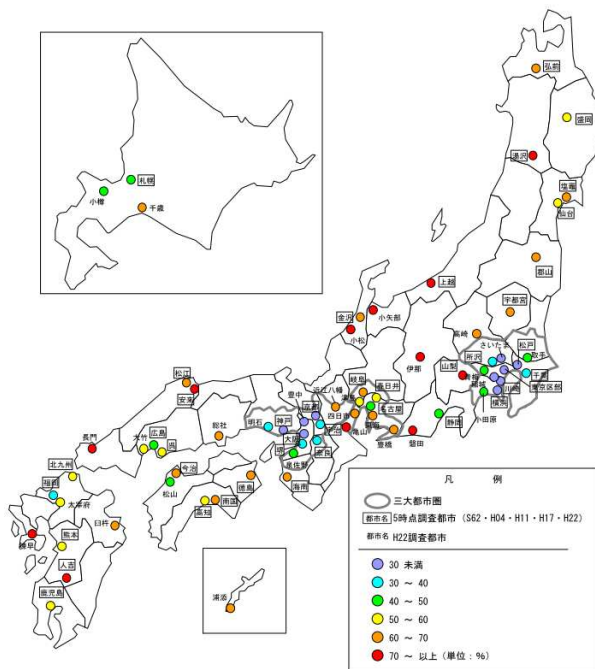


自動車交通の比率が、

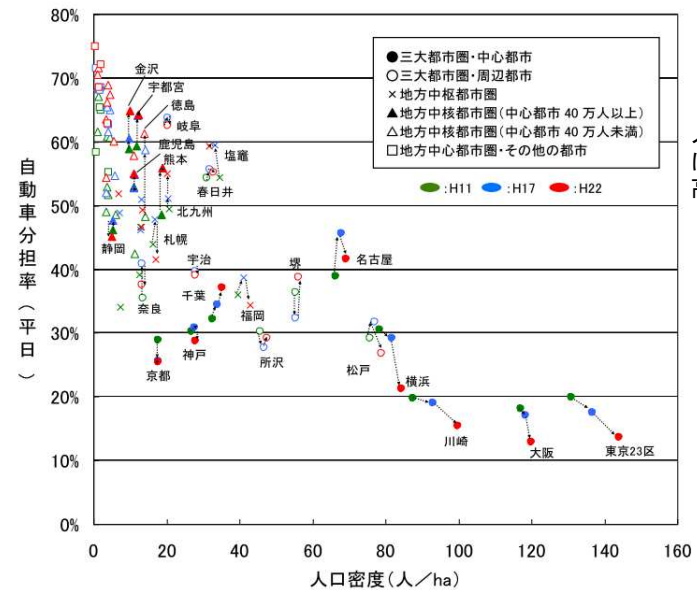
地方都市圏の

採算がとれない、モータリゼーション

自動車分担率 (平日)



人口密度と自動車分担率



人口密度が低い都市ほど自動車分担率が高く、

都市交通の問題点

- ・通勤・通学時の
- ・広域的な路面交通の混雑と渋滞
- ・騒音、排気ガスによる交通公害と
- ・
- ・交通サービス水準の地域的アンバランス

など

13

都市における交通計画

OD パターン、トリップ長、時間変動(通勤は朝、夕、業務交通は昼間)、交通手段

都市構造・土地利用と交通実態との関係

将来の都市構造・土地利用についての見通し

公共交通機関と自動車について、それぞれの交通手段特性を生かした合理的な分担のあり方を検討する

交通施設の整備(ハードな計画)とともに、各施設の有効利用を図る方策及び交通規制策等ソフト分野の計画

14